



Circuit sur les traces d'**Alexandre le Grand** et **Séjour balnéaire**...



8 jours / 7 nuits à partir de **570 €***

Un combiné original. Découverte des grands sites historiques : **Thessalonique**, les sites d'**Alexandre le Grand**, le **Mont Olympe**. Fin de circuit sur une très belle plage en **Chalcidique**.

Pension complète au cours du circuit et demi pension en **Chalcidique**.

Visites et transferts inclus. **Vols non compris**.

Thessalonique / Pella / Naoussa / Vergina / Dion / Litochoro
Palaios Panteleimonas / Chalcidique



Grèce - Thessalonique - Statue d'Alexandre le Grand

PROGRAMME - (Arrivée **Thessalonique**).

1^{er} jour : FRANCE / GRÈCE

Accueil à l'aéroport par notre représentant et transfert à l'hôtel. Dîner et nuit à **Thessalonique**.

2^{ème} jour : THESSALONIQUE

Petit déjeuner à l'hôtel. Découverte de **Thessalonique** en visite guidée (matinée). Déjeuner dans une Taverne. Après-midi, temps libre avec possibilité de promenades en vélo (en bord de mer), en bateau-bar (dans le golfe de **Thermaïque**) ou shopping dans les rues de **Thessalonique**. En option, Visite Gastronomique (3 ou 4 heures). Dîner dans une Taverne. Retour à l'hôtel et nuit.

3^{ème} jour : PELLA / NAOUSSA / VERGINA

Petit déjeuner à l'hôtel. Départ pour la découverte du site archéologique de **Pella** (lieu où naquit et grandit Alexandre Le Grand). Départ pour la visite du domaine viticole de **Naoussa**. Déjeuner. L'après-midi, départ pour la découverte du musée de **Vergina**. Retour à **Thessalonique**. Dîner dans une taverne. Retour et nuit à l'hôtel.

4^{ème} jour : DION / LITOCHORO / PALAIOS PANTELEIMONAS / MONT OLYMPE

Petit déjeuner à l'hôtel. Départ pour la découverte du site archéologique de **Dion** au pied du **Mont Olympe**. Départ pour le village pittoresque de **Litochoro** et visite à pieds (1 heure environ) des gorges de **Enipeas**. Déjeuner. Départ pour la découverte du village perché de Palaios **Panteleimonas**. Retour à l'hôtel de **Thessalonique**. Dîner et nuit.

5^{ème} jour au 7^{ème} jour : CHALCIDIQUE / 3 nuits

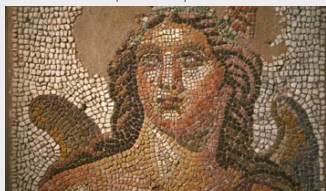
Petit déjeuner à l'hôtel. Départ pour un séjour balnéaire en **Chalcidique**. Options au départ de l'hôtel : Croisière au **Mont Athos** (journée) ; dégustation de vins et gastronomie (demi-journée) ; **Sithonia** et l'île de la tortue (avec dégustation au domaine de **Porto Carras**). Retour à l'hôtel. Dîner et nuit.

8^{ème} jour : GRÈCE / FRANCE

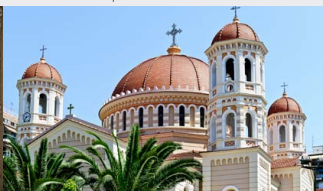
Petit déjeuner à l'hôtel. Transfert à l'aéroport de **Thessalonique**, assistance aux formalités d'embarquement et départ.

*Prix nets «à partir de» base 50 payants

Grèce - Thessalonique - Mosaïque



Grèce - Thessalonique - Cathédrale



Grèce - Chalcidique



Grèce - Chalcidique

